



رحلة المستثمر

في مدن الهيئة الملكية



2024

Twitter YouTube @RCJY1
www.rcjy.gov.sa

«الخيار الأول للمستثمرين في قطاع الصناعة، والمساهم الرئيس في تقدم الصناعة واستدامتها بالمملكة العربية السعودية»

الهيئة الملكية للجبيل وينبع



الهيئة الملكية
للجبيل وينبع
Royal Commission for Jubail & Yanbu

تستهدف الهيئة الملكية للجبل وينبع عدداً من الأبعاد الاستراتيجية التي تسعى إلى تحقيقها، ومن أبرزها:



تخصيص الخدمات الصناعية لتسهيل مشاركة القطاع الخاص وتحسين الاستفادة المالية.



توفير ممكنات ذات قيمة مضافة على مستوى "أفضل خدمة".



تعظيم المساهمة في تطور وتقديم الصناعة بالمملكة.



استقطاب مستثمري التقنيات الناشئة وتطويرها.



تنمية القاعدة الصناعية الحالية و تطوير قطاعات جديدة و التركيز على استقطاب المؤسسات الصناعية الصغيرة و المتوسطة



تعظيم المساهمة الاجتماعية و الاقتصادية في الاقتصاد السعودي

في رحلة الاستثمار تعمل الهيئة الملكية للجبل وينبع

بشكل دائم ومستمر على تحسين رحلة المستثمرين بما يتوافق مع أهداف رؤية السعودية 2030، وذلك من خلال توحيد إجراءات الاستثمار وأتمتة العمليات لتقليل المدد الزمنية والمستندات المرتبطة بالتراخيص الصناعية، مما يخلق بيئة استثمارية مرنة وجذابة داخل مدنها الصناعية

يوفر كتيب "رحلة المستثمر" معلومات شاملة عن الاستثمار في أربع مدن صناعية هي: الجبل وينبع الصناعيتين، ورأس الخير للصناعات التعدينية، وجازان للصناعات الأساسية والتحويلية. ويتضمن الكتيب معلومات حول الاستثمار في مدن الهيئة الملكية للجبل وينبع، والإجراءات اللازمة للحصول على الموافقات لبدء الاستثمار، مع حزمة الحوافز التي تقدمها الهيئة الملكية للمستثمرين ليسهل اتخاذ القرار المناسب للاستثمار في مدن الهيئة الملكية



حجم النمو الاستثماري من 2020 إلى 2023

عام 2020 1,191 مليار ريال

عام 2021 1,284 مليار ريال

عام 2022 1,329 مليار ريال

عام 2023 1,407 مليار ريال

حلقات لوجستية بين القارات الثلاث

تساهم الموانئ الصناعية بمدن الهيئة الملكية للجبل وينبع في تحقيق أهداف رؤية السعودية 2030 وذلك لكونها في مواقع جغرافية استراتيجية تشكل رابطاً لوجستياً بين القارات الثلاث حيث تطل على الخليج العربي والبحر الأحمر ما يجعلها ممراً لوجستياً مهماً لأعمال كبرى الشركات البتروكيماوية في العالم. وعلى مر الزمن شهدت الموانئ الصناعية تطورات متلاحقة عززت من قوة المملكة الاقتصادية واللوجستية، حيث تسعى الهيئة الملكية للجبل وينبع وشركاؤها من الجهات الحكومية والخاصة إلى ترسيخ مكانة المملكة كمركز لوجستي عالمي من خلال رفع مؤشر أداء الخدمات اللوجستية وزيادة الطاقة الاستيعابية في الموانئ الصناعية

تضم مدن الهيئة الملكية للجبل وينبع 4 موانئ صناعية وهي:

ميناء مدينة جازان للصناعات الأساسية والتحويلية	ميناء الملك فهد الصناعي بينبع	ميناء رأس الخير	ميناء الملك فهد الصناعي بالجبل
--	----------------------------------	--------------------	-----------------------------------

- تغطي هذه الموانئ مساحة 40 كم² وتحتوي على 89 رصيفاً صناعياً بسعة تحميل تزيد عن 320 مليون طن سنوياً
- يبلغ حجم الصادرات في الموانئ الصناعية الأربعة أكثر من 181 مليون طن بالسنة للمنتجات البترولية المصفاة والمواد السائلة والمواد الصلبة وغيرها
- يبلغ حجم الواردات أكثر من 35 مليون طن بالسنة للوحدات المصنعة والمواد السائلة والمواد الصلبة وغيرها

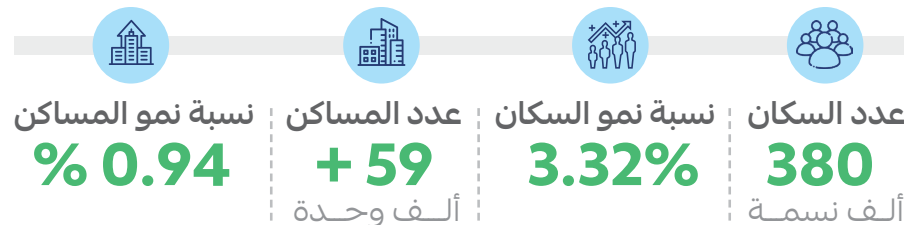
مساحة مدينة ينبع الصناعية

606 كم²

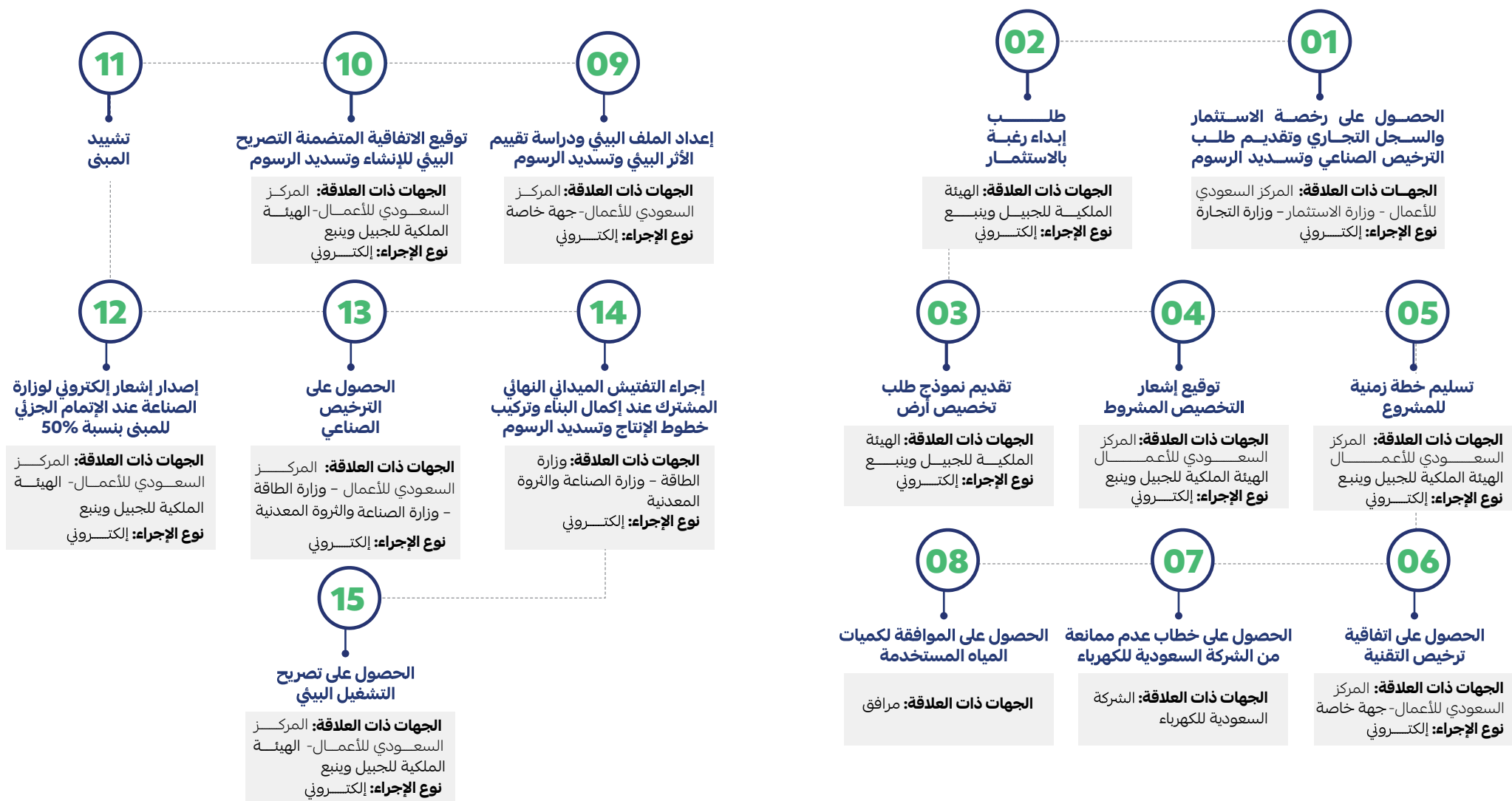
مساحة مدينة رأس
الخير للصناعات
التعدينية
287.2 كم²

مساحة مدينة جازان
للصناعات الأساسية
والتحويلية
266 كم²

مساحة مدينة
الجبل الصناعية
1,016 كم²



رحلة المستثمر في مدن الهيئة الملكية من الترخيص إلى التشغيل .. رحلة إلكترونية بسيرة



مدن الهيئة الملكية

تعتبر المدن الصناعية التابعة للهيئة جاذبة للاستثمار من خلال المزايا التنافسية التي تمتلكها ومن ذلك:



المواقع الاستراتيجية على
الساحلين الشرقي والغربي



القرب من مصادر
المواد الخام



البنى التحتية
المتكاملة



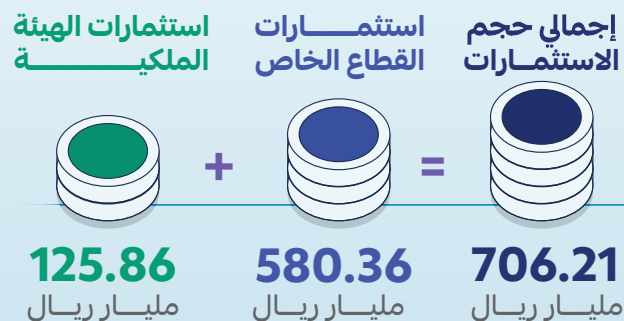
فترة سماح تصل إلى
عام واحد



سعر الإيجار المنخفض مقارنة
بباقي المدن الصناعية في العالم

وهذه المزايا تساهم في خلق بيئة استثمارية متميزة وتكامل صناعي يساعد على جذب العديد من الشركات العالمية للاستثمار في المملكة.

حجم النمو الاستثماري 2022 - 2023



القوى العاملة

105

آلاف عامل



عدد المساكن

+35

ألف وحدة



عدد السكان

241,289

نسمة

مدينة الجبيل الصناعية

تعتبر **مدينة الجبيل الصناعية** مركزاً صناعياً راسخاً للبتروكيماويات على النطاق العالمي، وهي الوجهة الرائدة في المملكة لاستثمارات رأس المال الأجنبي المشترك وغيرها من أنواع الاستثمار. وتعد الجبيل موطناً لبعض الجهات الرئيسية الفاعلة في العالم في قطاع البتروكيماويات، بما في ذلك شركة أرامكو السعودية، وسابك، وشركة داو للكيماويات، وشركة توتال، وشركة شيفرون، وشركة شل للنفط، وعدد من الشركات الكبرى الأخرى. تتكون مدينة الجبيل الصناعية من منطقة سكنية كبيرة، ومجمعين للبتروكيماويات يعرفان باسمي الجبيل (1) والجبيل (2). وقد تم الانتهاء من بناء معظم الجبيل (1)، ويعتزم أن تكون الجبيل (2) مركز الاهتمام الرئيس للتطورات الجديدة في الصناعات البتروكيماوية الأساسية، والثانوية، والتحويلية، بما في ذلك الخدمات التجارية، والخدمات الصناعية، والصناعات ذات الصلة بالإنشاءات.

مزايا استثنائية تمتاز بها مدينة الجبل الصناعية

موقع استراتيجي على ساحل الخليج العربي

بنية تحتية رائدة

سياسات استثمارية مشجعة

سهولة الوصول إلى الأسواق العالمية

وفرة مصادر المواد الخام

خدمات لوجستية متكاملة

جامعات ومعاهد تقنية عالية المستوى
لتخريج كوادر مؤهلة تلي احتياجات السوق

خدمات سكنية وترفيهية متكاملة للقائمين

بيئة جاذبة ومحفزة للاستثمار

سكة حديدية: تربط المدينة الصناعية
بالميناء مما يسهل نقل البضائع

تمتاز مدينة الجبل الصناعية
بكونها وجهة مثالية للاستثمار
في مختلف المجالات الصناعية
ومن أبرز فئات الصناعة
المتوفرة للاستثمار:

الصناعات الأساسية:

وتشمل: تكرير البترول،
وصناعة البتروكيماويات،
والأسمدة الكيماوية،
ومصانع الحديد.

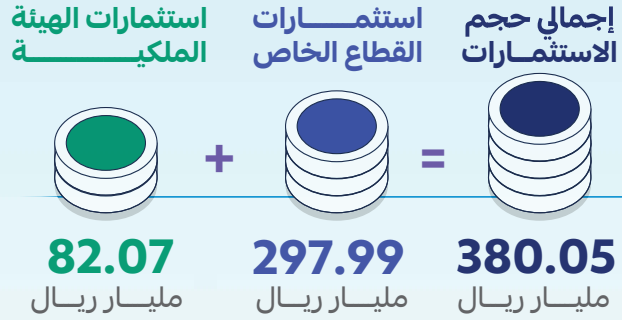
الصناعات الثانوية:

صناعة المواد
البتروكيماوية التحويلية
والبلاستيكية.

الصناعات المساندة والخفيفة:

صناعة وتشكيل كل
من الحديد والمعادن،
والصناعات البسيطة.

حجم النمو الاستثماري 2022 - 2023



نسبة النمو

5.67%



القوى العاملة

84,064

عامل



عدد المساكن

+21

ألف وحدة



عدد السكان

121,654

نسمة

مدينة ينبع الصناعية

تعد **مدينة ينبع الصناعية** واحدة من أكبر مشروعات الإنشاء تطوراً، فمنذ تأسيسها عام 1975 أصبحت المدينة التي يبلغ عمرها نصف قرن مركزاً صناعياً نشطاً يستقطب العديد من الاستثمارات الضخمة، وتؤدي دوراً رئيساً في اقتصاد ورؤية المملكة 2030.

تمثل مدينة ينبع الصناعية نقطة النهاية الغربية لخط أنابيب الزيت الخام والغاز الطبيعي السائل، حيث يمتدان من المنطقة الشرقية إلى مدينة ينبع الصناعية حيث يتم تصدير معظم الزيت إلى الأسواق العالمية وتستخدم البقية بالإضافة إلى الغاز الطبيعي وقوداً وخامات تغذية في المصافي والصناعات الأخرى القائمة في ينبع الصناعية ومع توفر هذه القاعدة الاقتصادية الصلبة فإن مدينة ينبع الصناعية تمثل حلقة وصل للمستثمرين في المجال الصناعي والتجاري والسكني ومركز نشاط للاستثمار في مختلف المجالات الاستثمارية سواء الصناعية أو التجارية أو السكنية

مزايا استثنائية تمتاز بها مدينة ينبع الصناعية

موقع استراتيجي على البحر الأحمر

بنية تحتية رائدة

سياسات استثمارية مشجعة

سهولة الوصول إلى الأسواق العالمية عبر
ميناء ينبع التجاري

القرب من مصادر المواد الخام

خدمات لوجستية متكاملة

جامعات ومعاهد تقنية عالية المستوى
لتخريج كوادر مؤهلة تلي احتياجات السوق

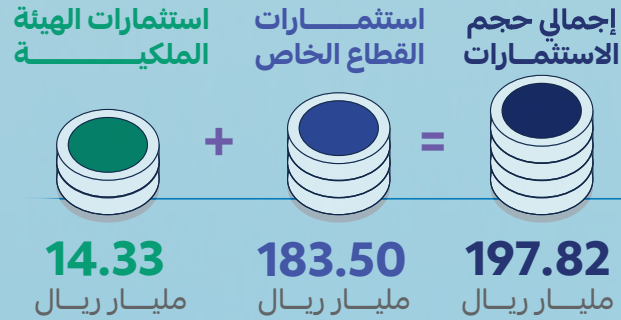
خدمات سكنية وترفيهية متكاملة للعاملين

بيئة ذات طبيعة مناسبة للاستثمار

تمتاز مدينة ينبع الصناعية
بأنها وجهة مثالية للاستثمار
على ساحل البحر الأحمر في
مختلف المجالات الصناعية
ومن أبرزها:

- صناعة البتروكيماويات
- صناعة البلاستيك
- صناعة المطاط
- الصناعات التعدينية
- صناعات معالجة المعادن
- صناعات قطع الغيار (تحلية المياه)
- صناعات الطاقة المتجددة
- صناعات التشييد والبناء
- صناعة الأسمدة
- صناعة الأدوية

حجم النمو الاستثماري 2023 - 2022



مدينة رأس الخير للصناعات التعدينية

تمثل مدينة رأس الخير للصناعات التعدينية رؤية المملكة في نقل وتوطين تقنية الصناعات التعدينية في المملكة شمال مدينة الجبيل، وستكون مدينة ذات أهمية عالمية في مجال المعادن، بالإضافة إلى المجمعات الصناعية المتكاملة التي تستقطب الموارد المعدنية الرئيسية في المملكة العربية السعودية، والمزايا التنافسية الحالية من حيث تكلفة الوقود/الطاقة المنخفضة، وخبرة الهيئة الملكية في تطوير وإدارة المدينة الصناعية

تتمثل أهداف مدينة رأس الخير للصناعات التعدينية فيما يلي:

- فتح قطاع اقتصادي جديد، يؤدي إلى تنويع اقتصاد المملكة وخلق فرص عمل مستدامة
- جعل المملكة العربية السعودية مركزاً لصناعة المعادن لتصبح منافساً عالمياً في هذه الأسواق
- زيادة الاعتماد على الصناعات المحلية من خلال إحلال الواردات
- استخدام مجمع المعادن الأساسية كحاضنة لزيادة القيمة من خلال الصناعات التحويلية المتكاملة
- تمتلك مدينة رأس الخير للصناعات التعدينية المجمعات الصناعية لشركة معادن للفوسفات، وشركة معادن للألمنيوم حيث تشكل تكاملاً مع الصناعات البتروكيماوية في مدينة الجبيل الصناعية لتكون أبرز وأهم المناطق الصناعية المتكاملة على مستوى العالم

مزايا استثنائية تمتاز بها مدينة رأس الخير للصناعات التعدينية

موقع استراتيجي على ساحل الخليج العربي

سهولة الوصول إلى الأسواق العالمية

القرب من مصادر المواد الخام مما يخفض
تكاليف الإنتاج

بنية تحتية متكاملة من الطرق والموانئ
والاتصالات والطاقة والمياه

توفر مناطق صناعية متخصصة

خدمات حكومية متكاملة

سياسات استثمارية مشجعة كالإعفاءات
الضريبية، والقروض الميسرة، ودعم
الصادرات

بيئة تنظيمية مستقرة وشفافة تحمي
حقوق المستثمرين

برامج تدريبية متخصصة لتطوير مهارات
القوى العاملة

بيئة ذات طبيعة مناسبة للاستثمار

العديد من الشركات الصناعية العالمية: مما
يخلق فرصاً كبيرة للتعاون والشراكة

تعتبر مدينة رأس الخير
للصناعات التعدينية مركزاً
صناعياً مهماً في المملكة
متخصصاً في الصناعات
التعدينية، وتوفر المدينة
العديد من فرص الاستثمار في
عدد من المجالات الصناعية
ومن ذلك:

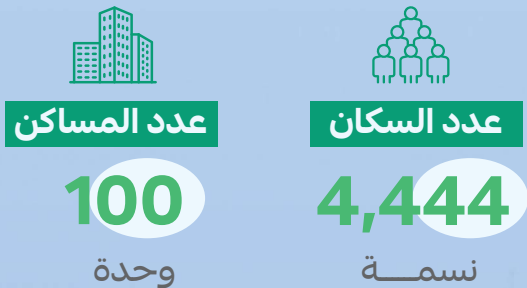
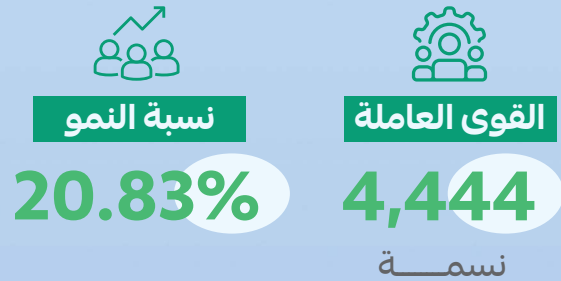
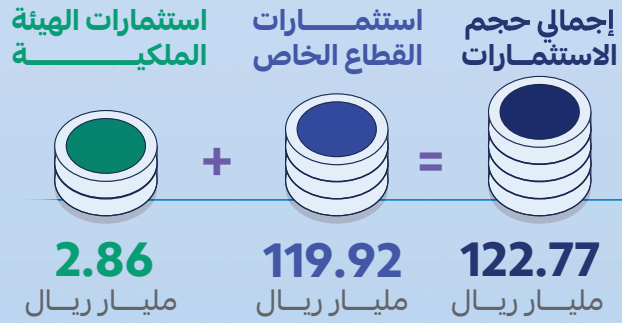
● صناعة الفوسفات

● صناعة الألمنيوم

● صناعة الحديد والصلب

● صناعة البتروكيماويات

حجم النمو الاستثماري 2022 - 2023



مدينة جازان للصناعات الأساسية والتحويلية

مدينة جازان للصناعات الأساسية والتحويلية واحدة من المدن الاقتصادية المتميزة على مستوى المنطقة، انطلاقاً من رؤية الهيئة الملكية لتكون الخيار الأفضل للمستثمرين في أربعة قطاعات رئيسية صناعة البتروكيماويات، وصناعة الأغذية، وصناعة التعدين، وصناعة الأجهزة والمعدات

يأتي أيضاً ميناء مدينة جازان للصناعات الأساسية والتحويلية، ليكون البوابة الجنوبية للمملكة نحو العالم وبوابة رئيسية للخدمات اللوجستية ضمن مستهدفات رؤية السعودية 2030 التي تهدف إلى تحويل المملكة لقوة صناعية رائدة ومنصة لوجستية عالمية؛ حيث يتميز الميناء بموقعه الاستراتيجي الذي يُعد رافداً مهماً للتبادل التجاري بين قارتي آسيا وإفريقيا

حيث يحتوي الميناء بمراحلته الأولى على 3 أرصفة صناعية، ووحدة ربط عائمة خارج الميناء تُقدم خدماتها لمصفاة أرامكو السعودية، و3 أرصفة تجارية لمناولة سفن الحاويات والبضائع العامة وبضائع الصب، علاوة على ساحات التخزين المختلفة ومنها مناطق خاصة لتخزين الحاويات المبردة ومراقبتها حيوتاً

ويُعد الميناء أحد أكبر الموانئ في المملكة من حيث الطاقة الاستيعابية على ساحل البحر الأحمر، حيث يتميز بوجوده في منطقة غنية بالموارد الطبيعية والبشرية وذات إنتاج متنوع وأهمية كبيرة في الاقتصاد المحلي والإقليمي، ليكون منصة لوجستية لنقل البضائع عبر الممر البحري الأهم في العالم

مزايا استثنائية تمتاز بها مدينة جازان للصناعات الأساسية والتحويلية

موقع استراتيجي على ساحل البحر الأحمر

سهولة الوصول إلى الأسواق العالمية

القرب من مصادر المواد الخام مما يخفض
تكاليف الإنتاج

بنية تحتية متكاملة من الطرق والموانئ
والاتصالات والطاقة والمياه

توفر مناطق صناعية متخصصة

خدمات حكومية متكاملة

سياسات استثمارية مشجعة كإعفاءات
الضريبة، والقروض الميسرة، ودعم
الصادرات

برامج تدريبية متخصصة لتطوير مهارات
القوى العاملة

بيئة طبيعية مناسبة للاستثمار

العديد من الشركات الصناعية العالمية: مما
يخلق فرصاً كبيرة للتعاون والشراكة

بيئة قانونية مستقرة وشفافة تحمي حقوق
المستثمرين

طبيعة الصناعات في مدينة جازان للصناعات الأساسية والتحويلية

تمتاز مدينة جازان للصناعات
الأساسية والتحويلية
بكونها وجهة المملكة
الصناعية الأحدث للاستثمار
في قطاع الصناعات الأساسية
والتحويلية ومن أبرز
الصناعات

**الصناعات
الأساسية** مثل تكرير البترول،
وصناعة البتروكيماويات

**الصناعات
التعدينية
والتحويلية** مثل صناعة وتشكيل
الحديد والمعادن
والصناعات الخفيفة

**الصناعات
الغذائية**

الميز التنافسية

0%

الرسوم الجمركية
المؤجلة على
البضائع المدخلة

5%

ضريبة دخل
الشركات
لمدة 20 عاماً



تكاملية
القطاع
اللوجستي



الموارد
الطبيعية



الموقع
الجغرافي على
الخليج العربي
والبحر الأحمر

0%

ضريبة مقطوعة بشكل دائم لإعادة
الأرباح من المنطقة الاقتصادية
الخاصة إلى دول أجنبية

0%

ضريبة القيمة المضافة على جميع السلع
داخل المنطقة الاقتصادية الخاصة
المتبادلة داخل المنطقة وبين المناطق



الإعفاء من الرسوم التشغيلية للموظفين
الأجانب وعائلاتهم داخل المنطقة الاقتصادية
الخاصة



لوائح مرنة وداعمة للمواهب
الأجنبية خلال الخمس
سنوات الأولى

المميزات



منطقة صناعية
ولوجستية



بنية تحتية
رائدة



شبكة
نقل
متعددة



منطقة
خدمات
حكومية

الحوافز



مالية



تشريعية/
تنظيمية



إدارية

المناطق الاقتصادية الخاصة بمدن الهيئة الملكية

تميّزت الهيئة الملكية باحتضان كل من منطقة رأس الخير الاقتصادية
الخاصة في مدينة رأس الخير للصناعات التعدينية، وكذلك منطقة جازان
الاقتصادية الخاصة في مدينة جازان للصناعات الأساسية والتحويلية بما
تحمله هاتان المدينتان من فرص تنافسية ذات مستقبل اقتصادي
وصناعي واعد

منطقة رأس الخير الاقتصادية الخاصة

تقع المنطقة الاقتصادية الخاصة برأس الخير في مدينة رأس الخير للصناعات التعدينية بمساحة إجمالية تقدر بـ 20 كيلو متر مربع وعلى مسافة 60 كيلومتر من مدينة الجبيل الصناعية وبالقرب من مواقع إنتاج النفط والغاز والتعدين في المملكة

القطاعات المستهدفة للاستثمار

الحفارات البحرية

الصناعات البحرية

الخدمات البحرية

المنصات العائمة

صناعة المحركات

الصناعات التعدينية

القطاعات المستهدفة للاستثمار

الصناعات التعدينية
التحويلية

الصناعات
الغذائية

الخدمات اللوجستية بجميع
الأنشطة الاقتصادية

منطقة جازان الاقتصادية الخاصة

تقع المنطقة الاقتصادية الخاصة بجازان داخل حدود مخطط المرحلة الأولى لمدينة جازان للصناعات الأساسية والتحويلية بمساحة إجمالية قدرها 26.2 كيلومتراً مربعاً. وتبعد مسافة 3 كيلومترات عن الميناء الصناعي الذي يعتبر الميناء الأكبر في المنطقة، وكان قد تم تدشينه في العام 2022 ليكون البوابة لصادرات الصناعات المستهدفة داخل المنطقة، وحلقة التكامل لسلاسل الإمداد العالمية



رحلة المستثمر في المناطق الاقتصادية بمدن الهيئة الملكية

- 01 التواصل مع الجهات الحكومية وإعداد المرحلة الأولية من دراسة الجدوى
- 02 توقيع الاتفاقيات المبدئية
- 03 إعداد دراسة الجدوى والتقدم بطلب حزم الدعم المتوفرة
- 04 التقدم للحصول على رخصة الاستثمار الأجنبي
- 05 إصدار السجل التجاري
- 06 تسجيل المنشأة:
- في هيئة الزكاة والضريبة والجمارك
- وزارة الموارد البشرية والتنمية الاجتماعية
- المؤسسة العامة للتأمينات الاجتماعية
- 07 الحصول على أرض صناعية
- 08 التقدم بطلب التمويل
- 09 طلب تصريح بيئي للبناء
- 10 التقدم بطلب رخصة بناء
- 11 الحصول على تراخيص السلامة قبل التشغيل
- 12 طلب ترخيص صناعي
- 13 طلب تصريح بيئي للتشغيل
- 14 التقدم بطلب الحصول على رخصة تشغيلية
- 15 بدء عملية تشغيل المنشأة الصناعية
- 16 الدعم لمرحلة ما بعد التشغيل
- 17 رحلة التصدير

مدن صناعية تواكب الحياة

تولي **الهيئة الملكية** كامل اهتمامها لقاطني المدن الصناعية التابعة لها حيث تقوم سنوياً بقياس مدى رضاهم مما ساهم في تعزيز جودة الحياة، وتسعى الهيئة إلى رفع مستوى جودة الحياة في تلك المدن حيث توفر لقاطنيها كافة الخدمات والمرافق بأعلى مستوياتها العالمية. ففي قطاع التعليم حرصت الهيئة الملكية على تطوير مخرجاته وتوفير الكوادر الوطنية المؤهلة وتحسين المستوى المعيشي والأمني والصحي في مدنها الصناعية، وقد أعلنت منظمة الأمم المتحدة للتربية والعلوم والثقافة "اليونسكو" اعتماد مدينة بنبع الصناعية "مدينة تعلم دولية" في العام 2022، كثاني مدن المملكة بعد الجبل الصناعية التي تم اعتمادها في العام 2020 ضمن الشبكة العالمية لمدن التعلم. وفيما يخص الاستدامة أولت الهيئة الملكية حرصها واهتمامها تجاه البيئة لتخلق انسجاماً وتوافقاً بينها وبين التطور الصناعي في المدن الصناعية التابعة لها، وذلك من خلال مراقبة مؤشرات الأداء البيئي ومراقبة النفايات الصناعية، ورفع معدلات إعادة تدويرها بنسبة 64% من النفايات الصناعية المستهدفة، هذا وبلغ عدد الشركات العاملة في مجال التخلص من النفايات الصناعية وإعادة تدويرها في مدن الهيئة 20 شركة.



منصة يسير

للاطلاع على الفرص الاستثمارية
الصناعية والتجارية بجميع مدن الهيئة
الملكية الصناعية وتسويقها وأتمتة كافة
إجراءاتها



منصة نافذة

للاطلاع وعرض جميع الفعاليات
الترفيهية والسياحية، حيث تتيح المنصة
خدمة حجز وشراء التذاكر إلكترونياً
وتقديم تجربة مستخدم رقمية مميزة

جسور رقمية تفتح أبواب المستقبل

رقم الاتصال الموحد : 8001000128
البريد الإلكتروني للاستثمار : invest@RCJY.GOV.SA
الموقع الإلكتروني للهيئة : https://www.rcjy.gov.sa/

Digital Bridges That Open Doors To The Future



Yaseer Platform

To view industrial and commercial investment opportunities in all of the RCJY Industrial Cities, and to market and automate all procedures.



Nafidha Platform

To view and post about all entertainment and tourism events, this platform provides online booking and purchasing of tickets and provides a distinctive digital user experience.

Unified contact number : 8001000128
Investment email : invest@RCJY.GOV.SA
Website : <https://www.rcjy.gov.sa/>

Industrial cities that keep up with life

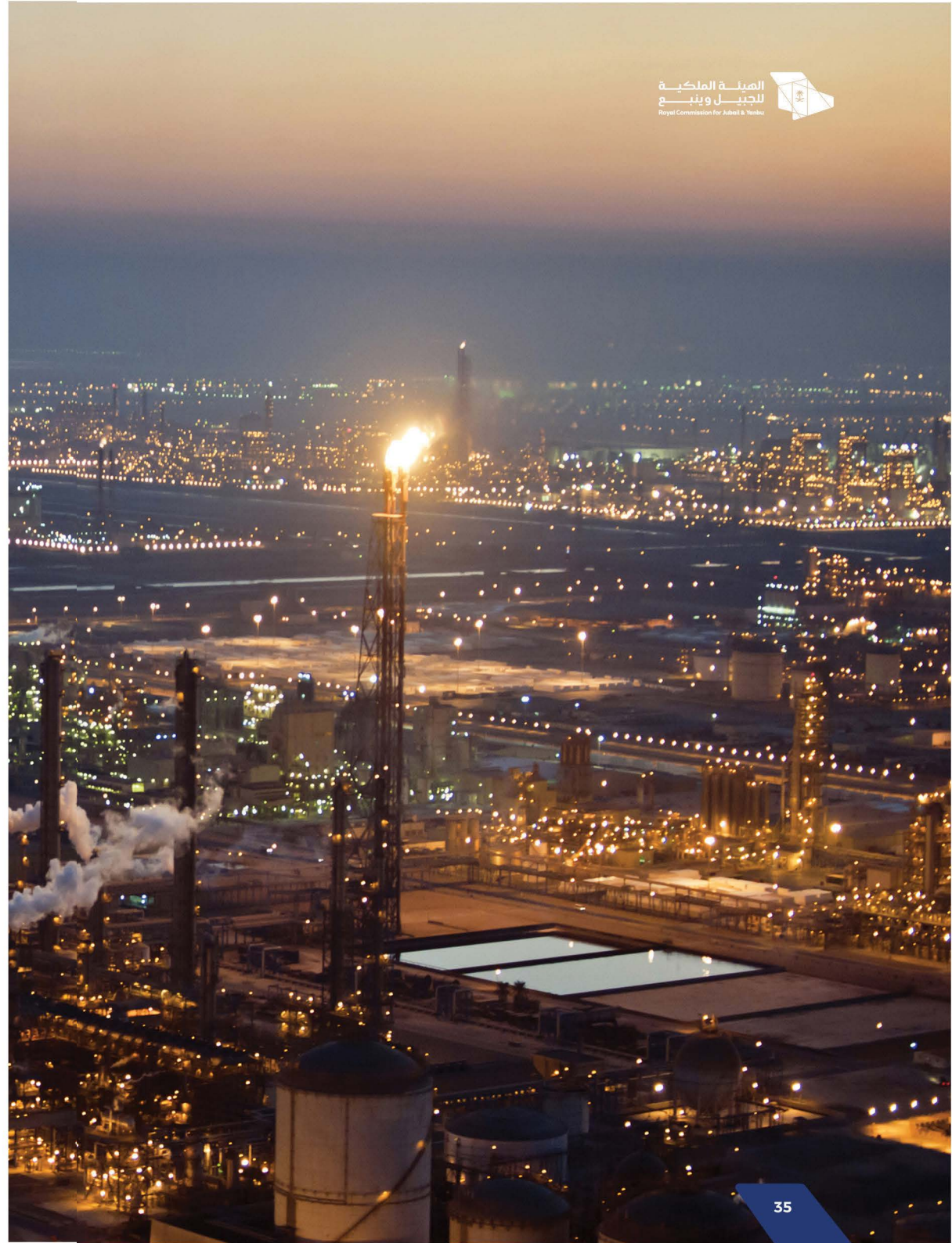
RCJY pays full attention to the residents of its industrial cities, as it annually measures their satisfaction, which has contributed to enhancing the quality of life. RCJY seeks to raise the quality of life levels in those cities, as it provides its residents with all services and facilities at the highest international standards .

In the education sector, the RCJY was keen to develop its outputs, provide qualified national cadres, and improve the living standards, security and health in its industrial cities. The United Nations Educational, Scientific and Cultural Organization (UNESCO) announced the accreditation of Yanbu Industrial City as an "international learning city" in the year 2022, as the second city in the Kingdom after Jubail Industrial City, which was approved in 2020 within the Global Network of Learning Cities .

As for sustainability, the RCJY has given its keenness and attention to the environment to create balance and harmony between it and the industrial development in its affiliated industrial cities, by monitoring environmental performance indicators, monitoring industrial waste, and raising recycling rates by 64% of the targeted industrial waste. The number of companies working in the field of industrial waste disposal and recycling in the RCJY cities reached 20.

The investor's journey at the economic zones of the RCJY cities

- 01 **Communicating** with government entities and preparing the initial phases of the feasibility study
- 02 **Signing** initial agreements
- 03 **Preparing** the feasibility study and applying for available support packages
- 04 **Applying** for obtaining foreign investment license
- 05 **Issuing** the commercial register
- 06 **Establishing the registration at:**
 - The Zakat, Tax and Customs Authority
 - Ministry of Human Resources and Social Development
 - General Organization for Social Insurance
- 07 **Obtaining** industrial land
- 08 **Applying** for financing
- 09 **Requesting** environmental permit for construction
- 10 **Applying** for a building permit
- 11 **Obtaining** safety licenses before operating
- 12 **Requesting** industrial license
- 13 **Requesting** environmental permit for operation
- 14 **Applying** for an operation license
- 15 **Starting** the operation of the industrial facility
- 16 **Post-launch** support
- 17 **Export** journey



Jazan Special Economic Zone

The Jazan Special Economic Zone is located within the borders of the first phase plan of Jazan City for Primary and Downstream Industries, with a total area of 26.2 square kilometers. It is 3 kilometers away from the industrial port, which is considered the largest port in the region, and was established in 2022 to be the gateway for exports of targeted industries within the region, and the integration link for global supply chains.

Targeted sectors for investment

Food
Industries

Downstream Mining
Industries

Logistics Services for all
Economic Activities



Ras Al Khair Special Economic Zone

The Ras Al-Khair Special Economic Zone is located in Ras Al-Khair City for Mining Industries, with a total area estimated at 20 square kilometers, at a distance of 60 kilometers from Jubail Industrial City, and near oil and gas production and mining sites in the Kingdom.

Targeted sectors for investment

Marine industries	Floating platforms
Mining industries	Offshore rigs
Marine services	Engine industry





Special Economic Zones at the RCJY Cities:

The RCJY is distinguished by hosting Ras Al-Khair Special Economic Zone in Ras Al-Khair City for Mining Industries, as well as Jazan Special Economic Zone in Jazan City for Primary and Downstream Industries, with the competitive opportunities these two cities hold for a promising economic and industrial future.

Competitive Advantages



Strategic location on the Arabic gulf & Red sea.



Natural resources.



Integrated logistic sector.

5%

Corporate income tax for 20 years

0%

Deferred customs duties on imported goods

0%

VAT on all goods within the special economic zone exchanged within the region and between regions

0%

A permanent withholding tax on the repatriation of profits from the Special Economic Zone to foreign countries



Flexible and supportive regulations for foreign talents during the first five years



Exemption from operational fees for foreign employees and their families within the Special Economic Zone

Incentives



Financial



Legislative/
regulatory



Administrative

Features



Pioneering infrastructure



An industrial and logistics area






Government services area



Multiple transportation network

The Nature of Industries in Jazan City for Primary and Downstream Industries

Jazan City for Primary and Downstream Industries is distinguished by being the Kingdom's newest industrial destination for investment in the primary and downstream industries sector and one of the most prominent industries.

- 
Primary Industries such as petroleum refining and petrochemical industry
- 
Conversion mining industries such as the manufacture and formation of both iron and metals and light industries
- 
Food Industry



Exceptional advantages characterize Jazan City for Primary and Downstream Industries:

- 
Strategic location on the Red Sea coast
- 
Accessibility to global markets
- 
Proximity to raw material sources, which reduces production costs
- 
Integrated infrastructure of roads, ports, communications, energy and water
- 
Abundance of specialized industrial areas
- 
Integrated government services
- 
Encouraging investment policies such as tax exemptions, soft loans, and export support
- 
Specialized training programs to develop workforce skills
- 
A natural environment suitable for investment
- 
Many international industrial companies: creating great opportunities for cooperation and partnership
- 
A stable and transparent legal environment that protects the rights of investors

Jazan City for Primary and Downstream Industries

Jazan City for Primary and Downstream Industries is one of the distinguished economic cities in the region. Based on the vision of the RCJY to be the best choice for investors in four main sectors: the petrochemical industry, the food industry, the mining industry, and the appliances and equipment industry.

The Port of Jazan City for primary and downstream industries also becomes the Kingdom's southern gateway to the world and a major gateway for logistical service, within the objectives of Saudi Vision 2030, which aims to transform the Kingdom into a leading industrial power and a global logistics platform; The port is characterized by its strategic location, which is an important tributary of trade exchange between the continents of Asia and Africa.

In its first phase, the port contains 3 industrial berths, a floating mooring unit outside the port that provides services to the Saudi Aramco refinery, and 3 commercial berths for handling container ships, general cargo, and bulk cargo, in addition to various storage yards, including special areas for storing refrigerated containers and monitoring them biologically.

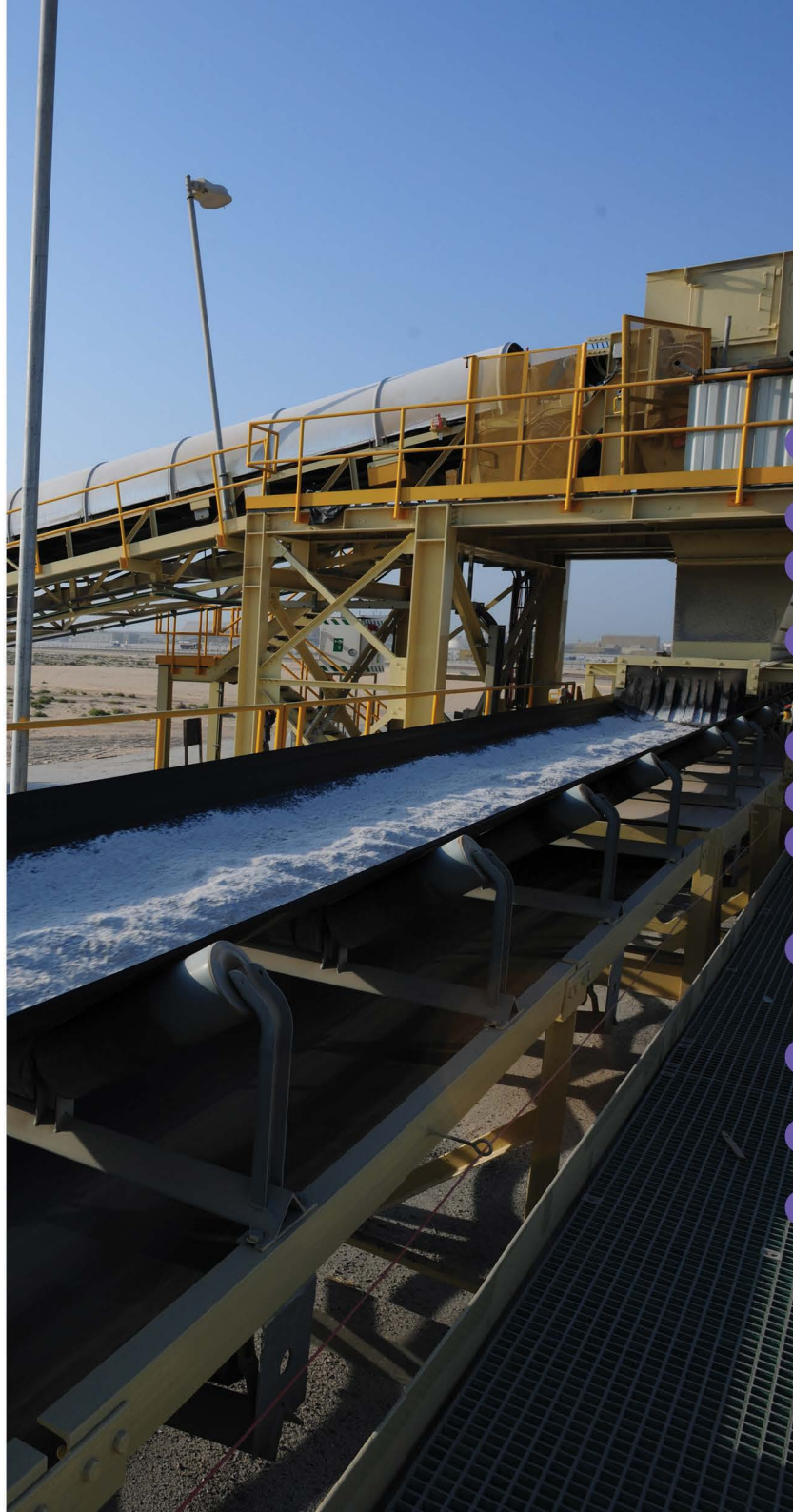
The port is one of the largest ports in the Kingdom in terms of capacity on the Red Sea coast, distinguished by its presence in an area rich in natural and human resources, with diverse production and great importance in the local and regional economy, to be a logistical platform for transporting goods through the most important sea lane in the world.

The amount of Investment Growth 2022-2023



Ras Al Khair City for Mining Industries is considered an important industrial center in the Kingdom, specializing in mining industries. The city provides many investment opportunities in a number of industrial fields, including:

- Phosphate industry
- Aluminum industry
- Iron and steel industry
- Petrochemical industry



Exceptional advantages that characterize Ras Al-Khair City for Mining Industries:

- **Strategic location** on the Arabian Gulf coast
- **Easy access** to global markets
- **Proximity** to raw material sources, which reduces production costs
- **Integrated** infrastructure of roads, ports, tele-communications, energy and water
- **Provides** specialized industrial zones
- **Integrated** government services
- **Attractive investment policies** such as tax exemptions, soft loans, and export support
- **A stable and transparent regulatory environment** that protects investors rights
- **Specialized training programs** to develop workforce skills
- **An environment** that is suitable for investment
- **Many international industrial companies:** creating great opportunities for cooperation and partnership

Ras Al-Khair City for Mining Industries

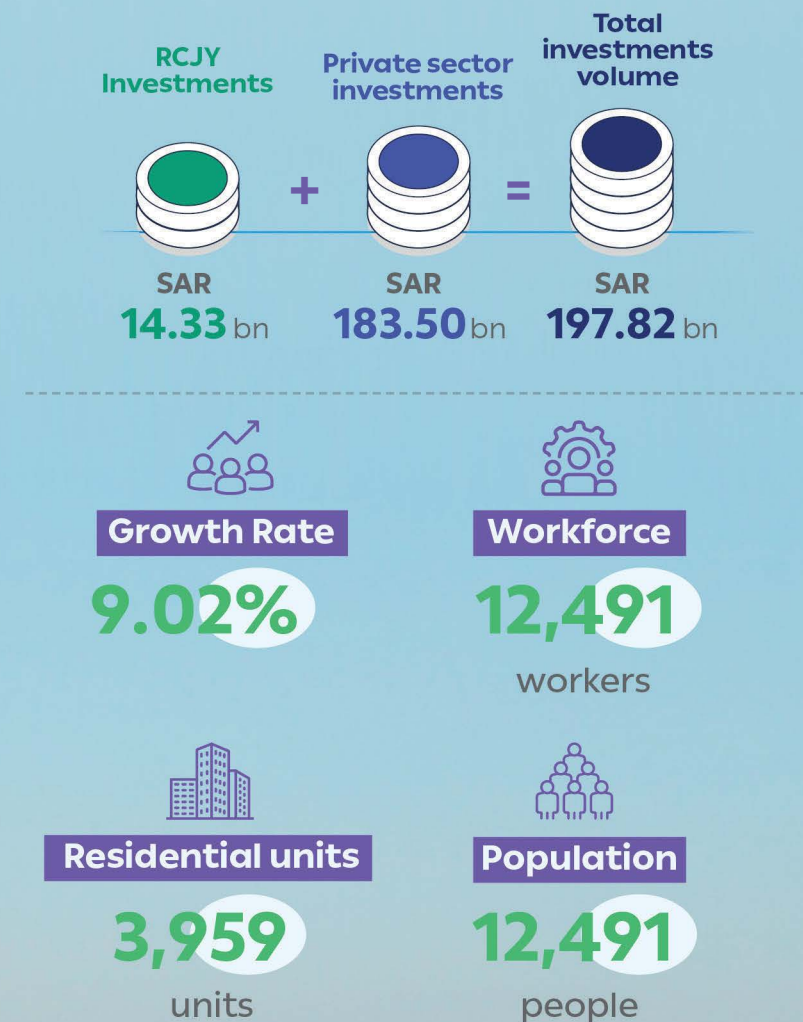
Ras Al-Khair City for Mining Industries represents the 2030 Vision to transfer and localize mining industries technology in the Kingdom, north of the city of Jubail. This city will be of global importance in the field of mining, as well as an integrated industrial complexes that attract the main mineral resources in the Kingdom of Saudi Arabia, with the current competitive advantages of cost Low fuel/energy, and the experience of the Royal Commission in developing and managing the industrial city.

Ras Al Khair City for Mining Industries objectives are:

- Opening a new economic sector that leads to the diversify of the Kingdom's economy and creating sustainable job opportunities
- Making the Kingdom of Saudi Arabia a hub for the mining industry to become a global competitor in these markets
- Increasing dependence on local industries through import substitution
- Using the basic minerals complex as an incubator to increase value through industries Integrated downstream industries.

Ras Al-Khair City for Mining Industries owns the industrial complexes of Ma'aden Phosphate Company and Ma'aden Aluminum Company, which form an integrated complex of petrochemical industries in Jubail Industrial City to be the most prominent and important integrated industrial zones at a global level.

The amount of Investment Growth 2022-2023



Yanbu Industrial city features an ideal destination for investment on the Red Sea coast in various industrial sectors, including:

- Petrochemical industry
- Plastic industry
- Rubber industry
- Mining industries
- Metal processing industries
- Spare parts industries (desalination)
- Renewable energy industries
- Construction and building industries
- Fertilizer industry
- Pharmaceutical industry



Exceptional advantages that characterize Yanbu Industrial City

- **Strategic location** on Red Sea
- **Pioneering** infrastructure
- **Encouraging** investment policies
- **Easy access** to global markets through Yanbu Commercial Port
- **Abundance** of raw material sources
- **Integrated** logistics services
- **Universities** and high-level technical institutes graduate qualified personnel to meet market needs.
- **Integrated** residential and recreational services for workers.
- **An environment** suitable for investment.

Yanbu Industrial city

Yanbu Industrial city is considered one of the largest construction projects in terms of development. Since its establishment in 1975, the city has become a vibrant industrial center attracting many large investments, playing a key role in the economy and Saudi vision 2030. Yanbu Industrial City represents the western endpoint of the oil and natural gas liquid pipelines, extending from the Eastern Province to Yanbu Industrial City where most of the oil is exported to global markets. The rest, in addition to natural gas, is used as fuel and feed raw materials in refineries and other industries based in Yanbu Industrial City. When this strong economic base is provided, Yanbu Industrial City serves as a link for investors in industrial, commercial, and residential sectors, and as a hub for investment in various sectors, whether industrial, commercial, or residential.

The amount of Investment Growth 2022-2023



Growth Rate

% 5.67



Workforce

84,064
workers



Residential units

+21,000
units



Population

121,654
people

Jubail industrial city features an ideal destination for investment in various industrial sectors, with some of the prominent industries available for investment including:

- Basic Industries:** Including: oil refining, petrochemical industry, chemical fertilizers, and iron factories.
- Secondary Industries:** Including: The conversion petrochemical and plastic materials industry
- Supportive and light industries:** Including: Manufacture and formation of iron and metals, and simple industries



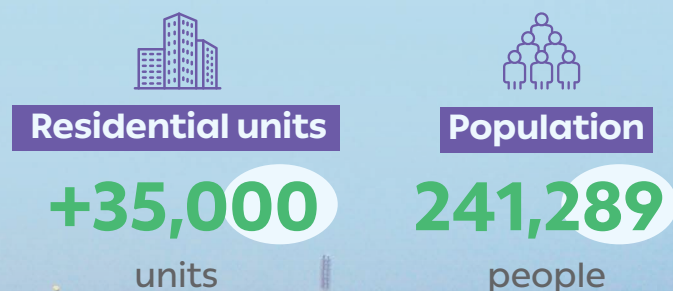
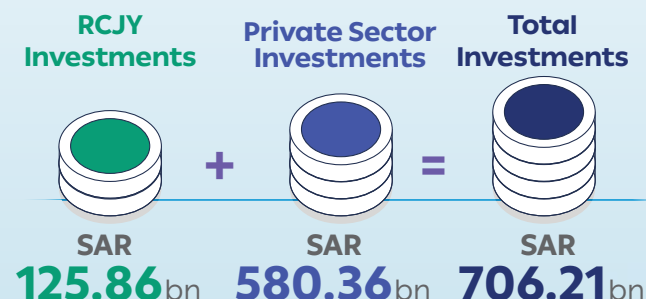
Exceptional advantages that characterize Jubail Industrial City

- Strategic location** on the Arabian Gulf coast
- Pioneering** infrastructure
- Encouraging** investment policies
- Easy access** to global markets
- Abundance** of raw material sources
- Integrated** logistics services
- Universities** and high-level technical institutes graduate qualified personnel to meet market needs.
- Integrated** residential and recreational services for workers.
- An environment** suitable for investment.
- Railway:** Connects the industrial city to the port, facilitating the transportation of goods.

Jubail Industrial City

Jubail Industrial City is a strong industrial hub for petrochemicals on a global scale, and it is the leading destination in KSA for foreign joint capital investments and other types of investments. Jubail city is a hub to some of the major petrochemical sector players in the world, including Saudi Aramco, SABIC, Dow Chemical Company, Total, Chevron, Shell Oil Company, and some other large companies. The Jubail Industrial City consists of a large residential area, and two complexes for petrochemicals known as Jubail (1) and Jubail (2). The construction of most of Jubail (1) has been completed, and Jubail (2) is intended to be the main focus for new developments in basic, secondary, and downstream petrochemical industries, including commercial services, industrial services, and construction-related industries.

The amount of Investment Growth 2022-2023



RCJY Cities

RCJY Industrial cities attract investments through its competitive advantages, including:



Strategic locations on the east and west coasts



Being close to the raw materials



Integrated Infrastructures



Low rental price compared to other industrial cities in the world

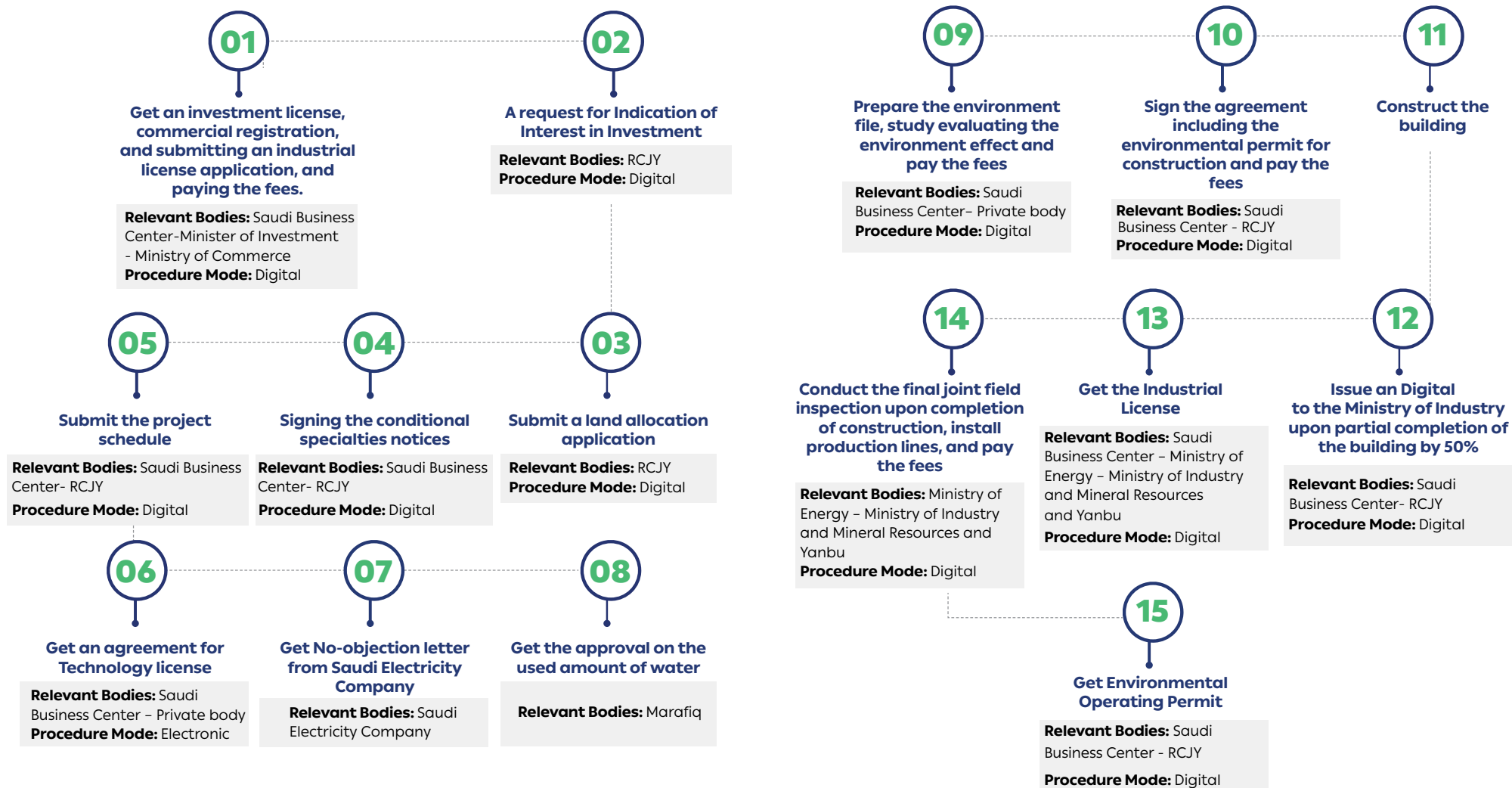


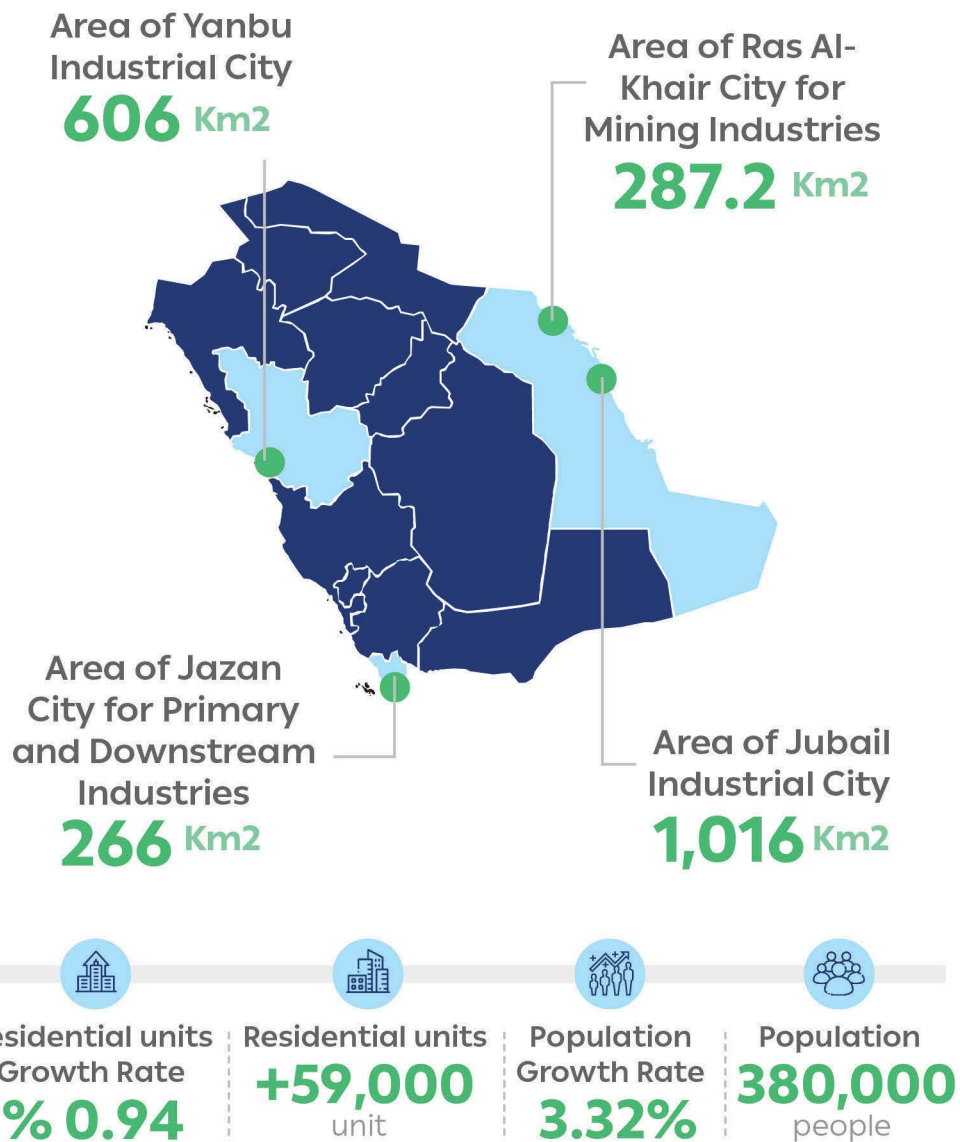
One-year grace period

These features contribute to creating an eminent investment environment and an industrial integration that helps attract many global companies to invest in the Kingdom.

The Investor Journey at RCJY cities

From licensing to operation .. a Smooth Digital Journey





Logistic Hubs Between the Three Continents

Industrial ports in RCJY cities contribute to achieving the goals of **Saudi Vision 2030**, as they are located in strategic geographical locations, serving as a link between the three continents overlooking the Arabian Gulf and the Red Sea, making them a vital logistic corridor for major petrochemical companies worldwide. Over time, industrial ports have witnessed successive developments that have strengthened the economic and logistical power of the Kingdom, as RCJY and its governmental and private sectors partners seek to establish the Kingdom's standing as a global logistics center by enhancing logistics services performance and increasing the capacity of industrial ports.

RCJY cities include four industrial ports:

King Fahad Industrial Port in Jubail

Ras Al-Khair Port

King Fahad Industrial Port in Yanbu

Jazan Port

- **These ports** cover an area of 40 km2 and contain 89 industrial berths with a loading capacity of over 320 million tons annually.
- **The amount** of exports in the four industrial ports exceeds 181 million tons per year of refined petroleum products, liquid materials, solid materials, and others.
- **The amount** of imports reaches more than 35 million tons per year for manufactured units, liquid materials, solid materials, etc.

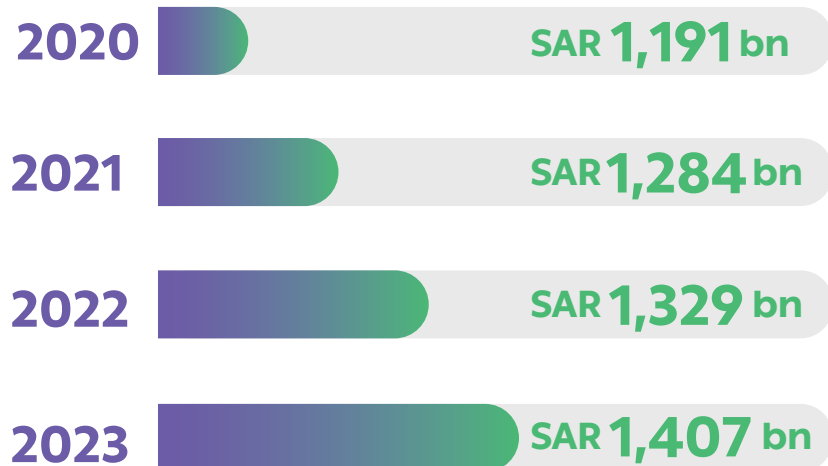
The Royal Commission for Jubail and Yanbu

continuously works to improve the investor journey in line with the goals of **Saudi Vision 2030**, by standardizing investment procedures and automating processes to reduce time frames and documentation related to industrial licenses. This will create a flexible and attractive investment environment within industrial cities.

The **"Investor Journey"** booklet provides comprehensive information about investing at the four industrial cities: Jubail and Yanbu Industrial Cities, Ras Al-Khair City for Mining Industries, and Jazan City for Primary and Downstream Industries. The booklet includes information about investing in the RCJY cities, and the necessary procedures to obtain approvals to start investment, along with the incentive package provided by RCJY to the investors to facilitate the appropriate investment decision at RCJY cities.



The Amount of Investment Growth 2020 - 2023



The most highlighted goals that RCJY seeks to achieve.



Maximizing the contribution to the development and advancement of the industry in the Kingdom.



Providing value-added enablers at the level of "best service".



Customizing industrial services to facilitate private sector participation and improve financial sustainability.



Transforming services to enable private sector participation and improve financial sustainability.



Developing the current industrial base and developing new sectors and focusing on attracting industrial enterprises



Maximize social and economic contribution to the Saudi economy



الهيئة الملكية
للجبيل وينبع
Royal Commission for Jubail & Yanbu



“The first choice for investors in the industrial sector, and the main contributor to the advancement and sustainability of the industry in the Kingdom of Saudi Arabia.”

**Royal Commission
for Jubail & Yanbu**



THE INVESTOR JOURNEY

at RCJY CITIES



2024

  @RCJY1
 www.rcjy.cov.sa